



Assemblée générale - Rapport moral

Activités 2020 - 2021

JEP c'est une association

- *qui collecte et diffuse de l'information via son site web, sa lettre trimestrielle, Twitter*
- *qui agit*
 - *participation instances : ONF, Aéroport de Villacoublay*
 - *Création / participation d'évènements*
 - *par des avis , des lettres, des contributions*
 - *par des appels à manifester, à des pétitions*

Environnement

Forêts

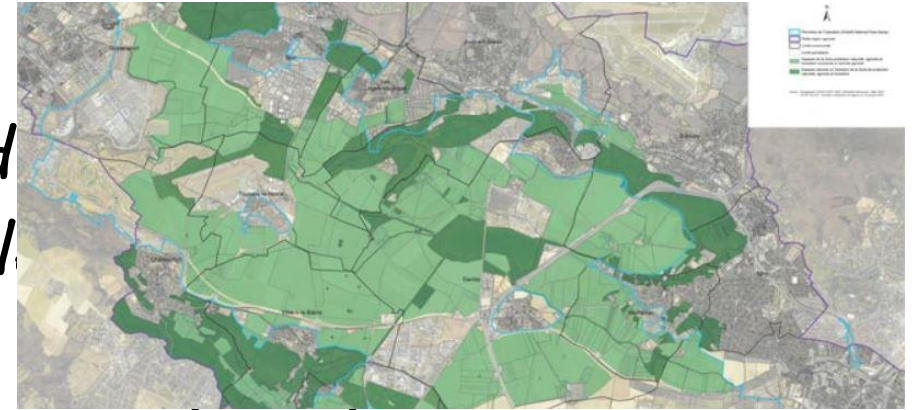
- *Coupes et incendie dans le bois des Metz*
- *Coupes dans le bois des Loges*
- *Pollution du ru Saint Marc et de la Bièvre*



Environnement

Plateau de Saclay

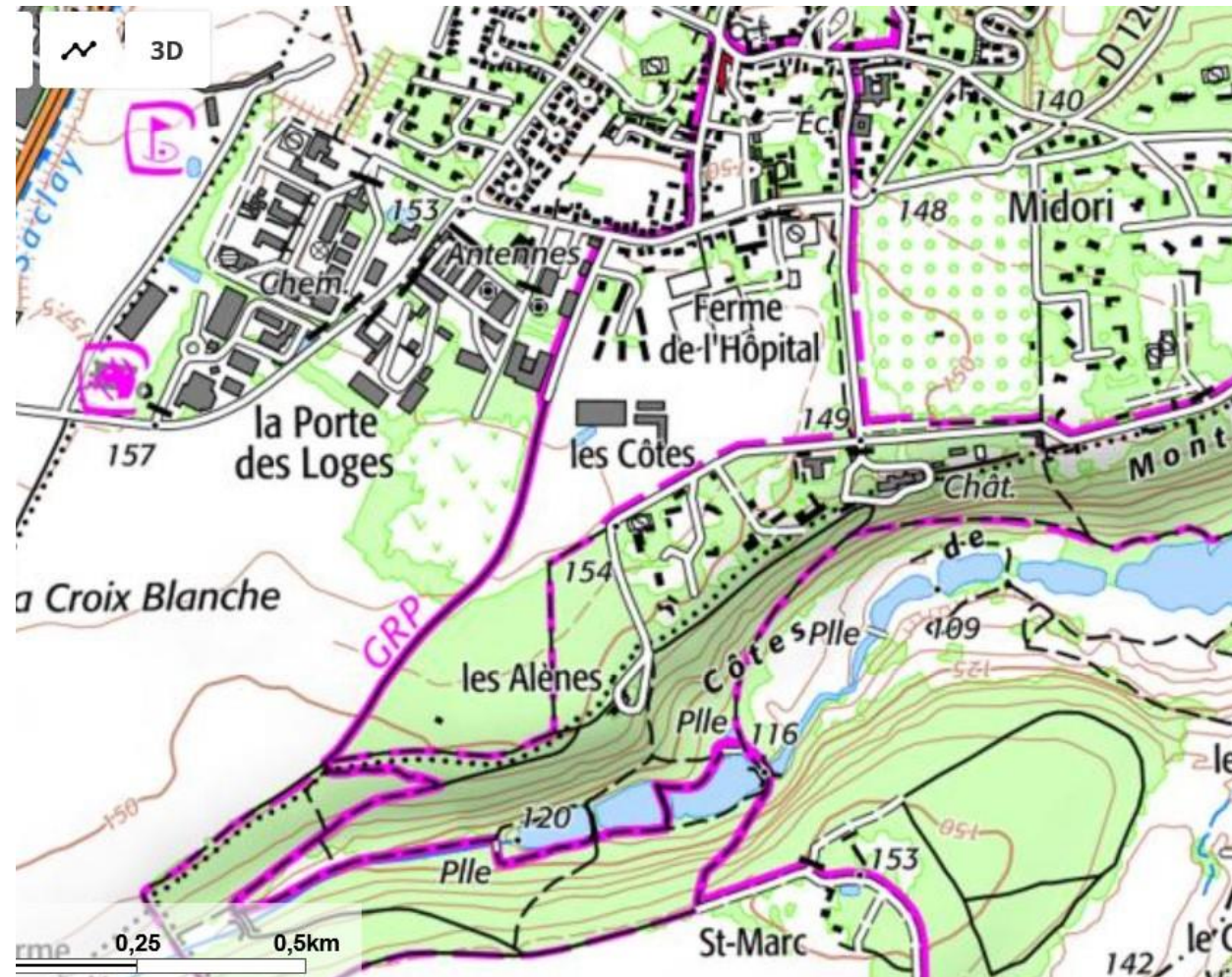
- Bilan d'État de l'Environnement Naturel



- Aliénation des chemins ruraux des A
Enquête publi
pas d'informa



Alènes



Environnement

Ligne 18

- Relais des études sur le GPE
- Contribution enquête publique L18 au sol
- Soutien manifestation contre la L18



Développement durable

Développement durable

- *Soutiens/relais*

- *des initiatives locales*

- *Epi vert, Manger local*
- *Energ'ies*
- *Fresques du climat*
- *Circulations douces,*

- *Participation conférence Hopkins*

- *Participation organisation Marche de la Bièvre ...*

The poster is for the '38^e Marche de la Bièvre' held on 'Dimanche 15 mai 2022'. It lists three different routes with their respective distances and starting points:

- MARCHE À LA LUNE** (51 km): Départ samedi 14 mai à minuit de Paris, Place Jussieu - Métro Jussieu, ligne 7 ou 10.
- MARCHE À L'AURORE** (29 km): Départ dimanche 15 mai à 06:30 de Bièvres, Centre Culturel Ratel - Allée des Castors.
- MARCHE AU SOLEIL** (21 km): Départ dimanche 15 mai à 08:00 de Jouy-en-Josas, Ecole Emile Moussequ - 44 avenue Jean-Jaurès.

The poster also indicates the arrival point: 'Arrivée à Bièvres, Centre Culturel Ratel - Allée des Castors'. At the bottom, it provides registration information: 'Inscriptions : marche.bievre.org'. The poster features a QR code, a silhouette of a village, and logos for 'MARCHÉ DE LA BIEVRE', 'Union Départementale de la Seine-et-Oise', 'FF Randonnée', and 'STAVE'.

Patrimoine

- *Participation activité de la maison Léon Blum*
 - *Journées du Patrimoine*
 - *Animation de visites*
- *Organisation avec l'Office de Tourisme de la conférence littéraire sur Patrick Modiano*
- *Lettre trimestrielle spéciale Patrimoine*



Conférence littéraire

sur l'œuvre de
Patrick Modiano

Entre fiction et réalité...



Site web de JEP

En 2021

- 2080 visiteurs
- 3170 pages visitées
- **55% via mobiles**

Les pages les plus visitées

- Marche de la Bièvre (360)
- Nuisances sonores (327)
- Modiano (198)
- Cœur de ville (156)
- JEP (99)
- ...

Lettre trimestrielle de JEP

La N° 16 est parue en février

- *215 destinataires*
- *60% de taux d'ouverture*



Lettre d'information N° 16
Février 2022



**Enquête publique sur
l'aliénation de chemins
ruraux**

Chemins ruraux confisqués
par les propriétaires
successifs aux Alènes sur
Jouy et Les Loges en Josas

[Plus d'informations](#)

Nuisances sonores Multiples et pénibles

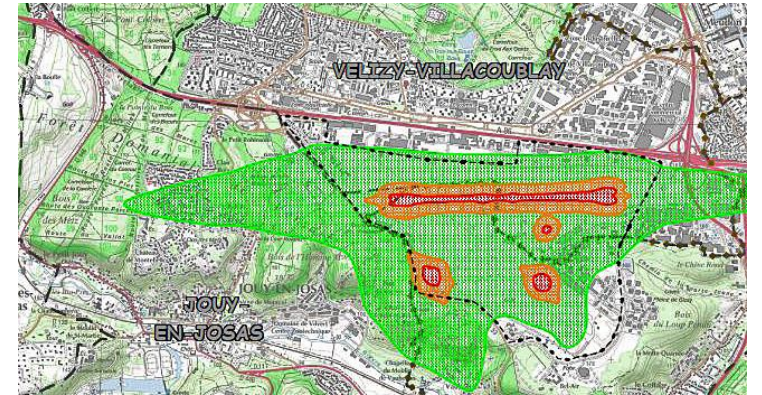
Nuisances aériennes
(Villacoublay, Toussus)

Participation CCEV
Villacoublay

Réponses laconiques

PEB toujours pas
d'enquête publique

Soutien pétition
Toussus



Nuisances sonores Multiples et pénibles

Souffleuses

*Tirs dans la batterie de
Bièvres*

*Soutien pétition « Halte aux
tirs »*

Pompes à chaleur ...



Tram-train et devenir de la ligne C

- Le tram-train arrivera à Massy fin 2023/début 2024
- A cette date, arrêt obligatoire à Massy pour la ligne C
- Prévu pour 2020, le prolongement du tram-train est au point mort : suppression de trois passages à niveau **Coûts** 
- IdFM demande à la SNCF de « trouver des solutions » pour éviter la suppression des passages à niveau



Tram-train et devenir de la ligne C

- Lettre à la Présidente d'IdFM
- Entretien avec Mme le Maire de Jouy
- Position des élus
 - Soutien au prolongement du tram-train jusqu'à Versailles
 - En attendant oui à une navette ferroviaire
- Nos craintes - Notre proposition
 - Toujours aucune information ! Gare aux embouteillages
 - Navette qui se transformera en bus : coûts, L18, ...
 - Prolongement de la ligne jusqu'à Paris via Pont de Rungis

Convention de partenariat Mairie - Associations

Article 5 - Engagements de l'Association.

Dans le cadre du présent partenariat, l'Association s'engage à :

- Conduire ses activités dans le respect et le souci de l'intérêt général et s'abstenir de toute action ou prise de position contraire au principe de neutralité*

Lettre à Mme le Maire

→ Ajout : dans le respect des lois de la République

Convention de partenariat Mairie - Associations

- **Lettre de la Mairie**

Le principe de neutralité implique la non-discrimination notamment en fonction de la race, des opinions ou activités politiques, syndicales des convictions religieuses, philosophiques.

Ce principe de neutralité est demandé aux agents de la fonction publique, aux élus et aux dirigeants des associations accueillant du public

- **A signaler** : *Officialisation en décembre 2021 du Contrat d'Engagement Républicain (CER) qui s'impose à toutes les associations demandant des subventions*

Convention de partenariat Mairie - Associations

Charte du développement durable

- . Engagements de l'association : Prendre en compte les objectifs et principe d'actions de la Charte de développement durable*
- En signant cette charte, chaque association s'engage à la respecter dans ses activités et à la faire respecter par ses membres.*

Extraits

Prenons des douches de 5 mn cela suffit pour se laver des pieds à la tête !

Dégivrons les réfrigérateurs dès que la couche de givre dépasse 3 mm

N'achetons plus d'eau en bouteilles plastiques

... !?