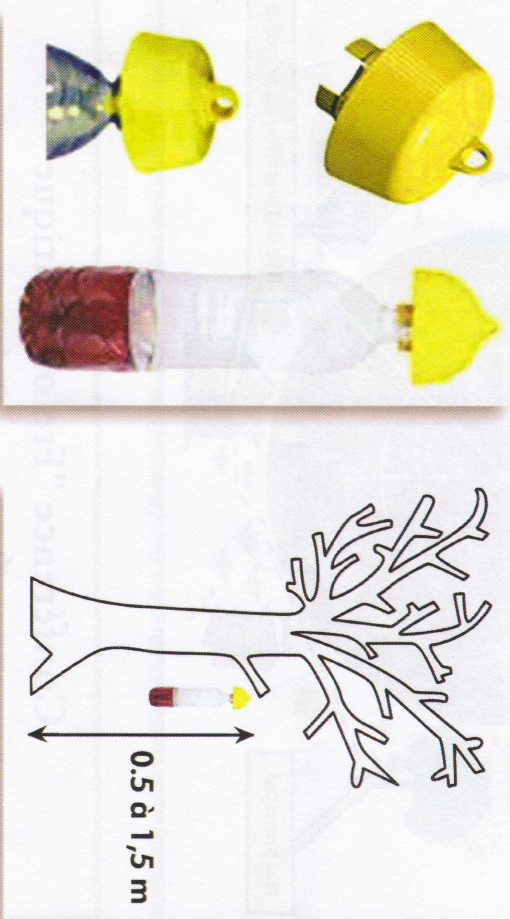


COMMENT LUTTER CONTRE LE FRELON ASIATIQUE ?

- ✓ **Piéger les reines fondatrices dès février et détruire les nids primaires (Mars à Juin) :** Nous proposons l'utilisation du system Trap Trap® + bouteille plastique de 1,5 L
- ✓ **Détruire les nids primaires (Mars à Juin) :** Il est recommandé de procéder à la destruction après la tombée du jour pour s'assurer de la présence de la reine. Placer le nid dans un sac puis au congélateur.
- ✓ **Faire détruire les nids secondaires par des spécialistes (Juillet à Décembre) :** Ne jamais entreprendre de les détruire vous même. Cette démarche très dangereuse doit être réalisée par un professionnel. A titre indicatif, deux sociétés privées expérimentées : *apis* (M. Roudier au 06 88 11 86 62) & *abeilles et nuisibles* (M. Ferries au 06 26 31 73 92).
- ✓ **Piéger à l'automne :** Ce piégeage tardif est réalisé par les apiculteurs à proximité des ruchers.



Merci de ne pas jeter ce flyer sur la voie publique.

Appât

- 1/ bière brune (15 cl) + sirop de grenadine (15 cl) + vin blanc (15 cl)
ou
 - 2/ Panaché (30 cl) + sirop de fruit (10 cl)
- À renouveler toutes les semaines sans laver le piège pour conserver "l'odeur" des frelons dans le piège. Conserver éventuellement un à deux frelons écrasés.
- Emplacement :** Ensoleillé le matin et ombragé l'après-midi.

Sources et plus d'infos : <http://frelonasiatique.univ-tours.fr/accueil.html> ; <https://anti-frelon-asiatique.com/> ; <http://www.gabriel.fr/index.php/le-servicio-main-menu> ; <http://www.apiculture.fr/au-quotidien/autres-de-vie-et-environnement/frelon-asiatique/>



**Frelon asiatique :
un grave danger
pour les abeilles**



Les Ruchers
de Jouy



Arrivé en France en 2004, le frelon asiatique progresse sur le territoire national à raison d'une moyenne de 78 kilomètres par an. Observé pour la première fois en Ile de France en 2012, on estime qu'il pourrait y avoir plusieurs centaines de nids en 2017. Trois nids ont déjà été découverts à Jouy en Josas !

Unissons-nous pour limiter l'expansion en piégeant les reines fondatrices dès février.
"Avec le soutien de la mairie de Jouy en Josas"

UN PRÉDATEUR DES ABEILLES

Les frelons asiatiques adultes tuent les abeilles pour nourrir leurs larves. Ils les attaquent, les dépècent et emportent leur thorax riche en protéines. Ces attaques affaiblissent les ruches et augmentent la mortalité hivernale des colonies.

Le frelon a été classé « danger sanitaire de 2° catégorie par l'État en 2012 », ce qui autorise de le piéger.

Face à l'étendue de l'invasion du frelon en France et sa nuisibilité pour les abeilles, le Ministère de l'environnement a transmis au Conseil d'État en Octobre 2016 un décret d'application de la loi pour la reconquête de la biodiversité, de la nature et des paysages. Ce décret, une fois en application, permettra aux préfets d'engager des opérations de destruction des nids de frelons asiatiques quels que soient les lieux où ils seront identifiés, y compris dans les propriétés privées.

COMMENT LE RECONNAÎTRE ?

Frelon européen
(*Vespa crabro*)



Abdomen jaune rayé de noir

Frelon asiatique
(*Vespa velutina*)



Abdomen noir avec une large bande orangée
Extrémités des pattes de couleur jaune

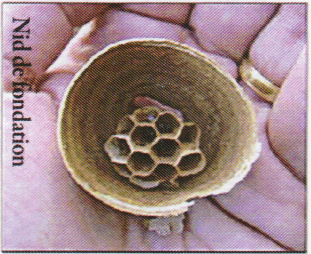
Gaûpe des buissons
(*Dolichovespula media*)



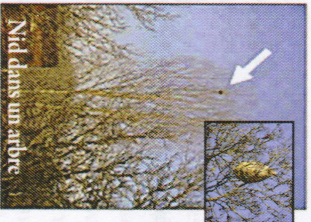
Abdomen noir rayé de jaune

Durant le cycle du frelon, deux nids seront construits :

- Le nid de fondation ou primaire : Construit en mars-avril par la reine dans un lieu protégé à moins de 3 mètres de hauteur (abri de jardin, auvent, encadrement de fenêtre ou porte...), il a la taille d'un œuf ou d'une balle de ping-pong.
- Le nid principal : Élaboré en juillet par les ouvrières en forme de goutte d'eau dans les arbres (jusqu'à 30 mètres) ou de forme sphérique à l'abri (sous un toit). L'entrée est située sur le côté. En octobre, il peut atteindre jusqu'à 1 mètre de haut à 0,80 de largeur et peut contenir jusqu'à 4000 frelons. On le repère facilement après la chute des feuilles.



Nid de fondation



Nid dans un arbre



Nid à l'abri



Nid en fin d'année

Clichés Eric DARROUZET

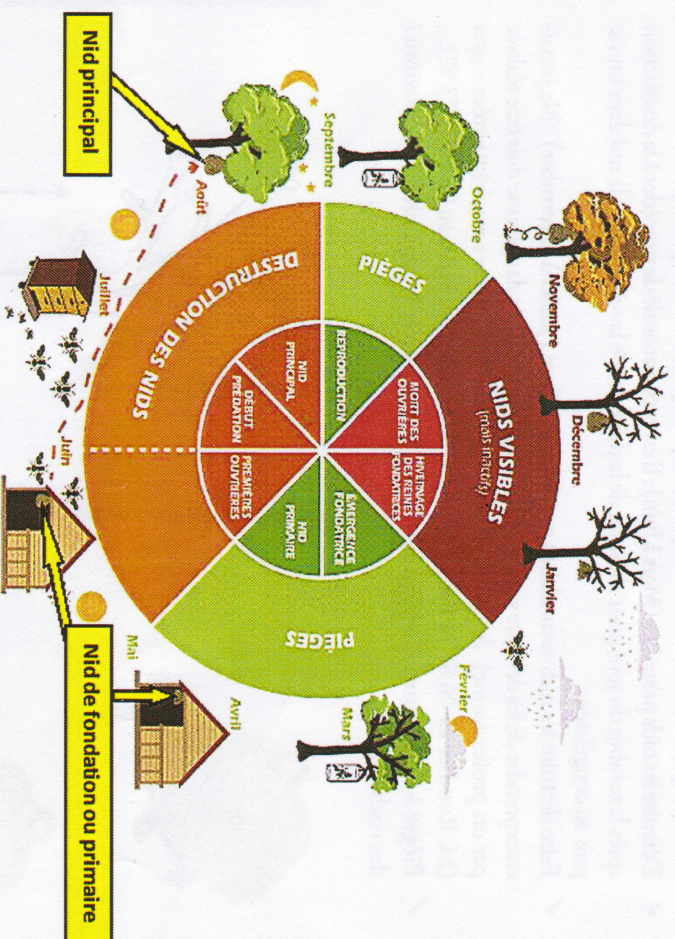
RISQUES POUR L'HOMME

Un frelon seul est peu agressif envers l'homme; mais il faut être très vigilant à proximité d'un nid (moins de 10 m) car ils peuvent attaquer à plusieurs. Seules les femelles ont un dard, mais peuvent piquer plusieurs fois.

Un nid de frelons asiatiques à faible hauteur représente un réel et grave danger.

Ne pas s'approcher sans tenue de protection adéquate et épaisse et lunettes de protection contre les projections de venin. Les particuliers peuvent être exposés lors des tailles de haie; les poissonniers, pâtisseries et fleuristes peuvent aussi être gênés par les frelons attirés par leurs étals. La piqûre peut entraîner une réaction allergique d'intensité variable. **Consulter d'urgence un médecin en cas de réaction prononcée.**

LE CYCLE DE VIE DU FRELON ASIATIQUE



Conférence "Frelon asiatique"

Étienne Calais

Président du Groupement Sanitaire Apicole
d'Ile de France GDS AIF

Le mardi 14 mars à 20h30

Salle du 1^{er} étage au Vieux Marché

<https://lesruchersdejouy.jimdo.com/>