

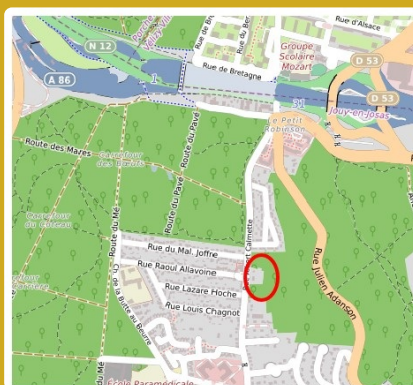
**Lettre d'information trimestrielle N°
18
Septembre 2022**

Origine	Heure Départ	Destination	Heure arrivée
St Martin d'Etampes	04:56	St Quentin	06:51
Versailles Chantiers	06:11	Versailles Chateau	08:04
Pontoise	07:01	BFM	08:21
St Quentin	07:25	Dourdan	09:22
Versailles Chateau	08:25	Versailles Chantiers	10:19
Dourdan	09:36	Invalides	10:53
Versailles Chantiers	10:44	Versailles Chateau	12:34
Invalides	11:08	Dourdan	12:22
Dourdan	12:36	Invalides	13:53
Versailles Chateau	12:55	Versailles Chantiers	14:49
Invalides	14:08	Dourdan	15:22
Dourdan	15:36	St Quentin	17:36
Versailles Chantiers	16:29	Versailles Chateau	18:20
BFM	17:09	Montigny	18:14
BFM	17:54	Montigny	18:59
St Quentin	17:55	St Martin d'Etampes	19:39
Montigny	18:25	Pont de Rungis	19:52
Versailles Chateau	18:40	Versailles Chantiers	20:28
Invalides	18:55	Dourdan	20:05

Ligne C : des bus en soirée et des trains supprimés

Un service de bus en plus le soir,
six trains supprimés dans la journée !

[Plus d'informations](#)



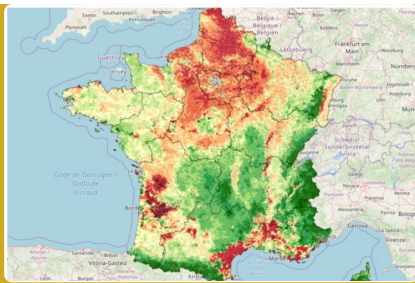
Un parc forestier aux Metz

Le quartier des Metz va retrouver une "naturalité" avec la création d'un parc forestier.

[Plus d'informations](#)

Carte des pesticides

Une carte pour connaître l'exposition de votre commune aux pesticides



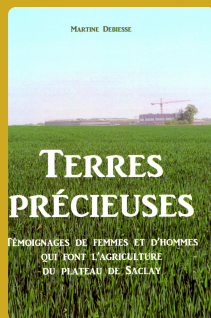
[Plus d'informations](#)

**Plateforme citoyenne
DE LA COUR DES COMPTES**

**Audit des comptes GPE :
refusé**

Cour des Comptes
La demande d'examen, par la Cour des comptes, des bilans socio économiques du Grand Paris Express n'a pas été retenue

[Plus d'informations](#)



**Bièvres -
vendredi 30
septembre
19h30**
Centre culturel
Louis Ratel
Projection du
film Terres
Précieuses

[Plus d'informations](#)



**Mercredi 28
septembre
2022**
"Tous en forêt"
avec l'ONF
Deux points de
rendez-vous à
14h
. parking des
étangs de la
Minière
. parking de
l'étang de la
Geneste

[Plus d'informations](#)

**Visites théâtralisées
de la Maison Léon Blum**

Découvrez l'histoire extraordinaire de Léon et Jeanne Blum dans l'intimité de leur maison grâce aux comédiens de l'Atelier théâtre du Josas !

le samedi à 15h et à 17h
8 octobre, 19 novembre et 10 décembre 2022
14 janvier, 11 février, 18 mars 2023

Tarif : droit d'entrée + chapeau pour les comédiens
Réservation obligatoire : 01 30 70 68 45
accueil@maisonleblum.fr
www.maisonleblum.fr

**Programme
des visites
théâtralisées
de la Maison
Léon Blum du
10 octobre 22
jusqu'au 18
mars 2023**

[Plus d'informations](#)



Journées Européennes du Patrimoine 17 et 18 septembre 2022

Lorem ipsum dolor sit amet, consetetur sadipscing elitr, sed diam nonumy eirmod tempor invidunt ut labore et dolore magna aliquyam erat, sed diam voluptua. At vero eos et accusam et justo duo dolores et ea rebum.

Carte des évènements



Jouy en Josas - Musée de la toile de Jouy

Les 17 et 18
septembre :
animations
gratuites sur le
thème du
Portugal, en lien
avec l'exposition
patrimoniale.

[Plus
d'informations](#)



Jouy en Josas - Maison Léon Blum

Samedi 17 et
dimanche 18
septembre de
11H à 18H :
visite libre de la
Maison

[Plus
d'informations](#)



Jouy en Josas - Le Temple

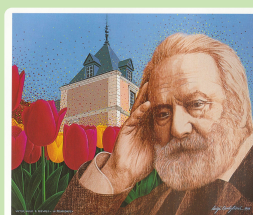
Visite guidée du
Temple
Samedi 17
septembre 10:30
- 12:30 / 14:30 -
18:30
Dimanche 18
septembre 14:00
- 15:00

[Plus
d'informations](#)



Jouy en Josas - Château de HEC

Dimanche 18
septembre, de



Bièvres - Maison littéraire Victor Hugo



10h30 à 12h30
et de 14h à 18h
Visites guidées
toutes les
heures avec le
Groupe de
Recherches
Historiques

[Plus
d'informations](#)

Samedi 17
septembre de
10h30 à 18H30
Visite
commentée de
l'exposition
"Victor Hugo et
les Grands
Esprits
Universels :
Honoré de
Balzac"

[Plus
d'informations](#)

**Bièvres -
Manufacture
Poilâne :**
Visite guidée
Le Dimanche 18
Septembre de
09h30 à 19h00

[Plus
d'informations](#)

Jouy Environnement et Patrimoine

S/C M. Tartelin - 8 parc de Diane - 78350, Jouy en Josas

This email was sent to {{contact.EMAIL}}
You've received this email because you've subscribed to our newsletter.

[Unsubscribe](#)

Envoyé par
 sendinblue